

Glufosinate ammonium 15% + Super Potassium Humate 95%



ห้างหุ้นส่วนจำกัด ทีแอนด์เอ็น เคมีเกษตร (T&N AGRICULTURAL CHEMICAL LTD., PART.)

### การทดลอง Glufosinate ammonium 15% + Super Potassium Humate 95%

1. Glufosinate ammonium 15% + Super Potassium Humate 95%
2. Glufosinate ammonium 15% 25 ml : Water 1 L + Super Potassium Humate 95% 5 g
3. การทดลองแยกสเปรย์แยกตัวยา
  - 3.1 Glufosinate ammonium 15% 25 mL : Water 1 L
  - 3.2 Super Potassium Humate 95% 5 g : Water 1 L
4. การทดลองโดยสเปรย์ซ้ำ
  - 4.1 Glufosinate ammonium 15% 25 ml : Water 1 L
  - 4.2 Super Potassium Humate 95% 5 g : Water 1 L
5. การทดลองโดยสเปรย์ซ้ำ
  - 5.1 Super Potassium Humate 95% 5 g : Water 1 L
  - 5.2 Glufosinate ammonium 15% 25 ml : Water 1 L

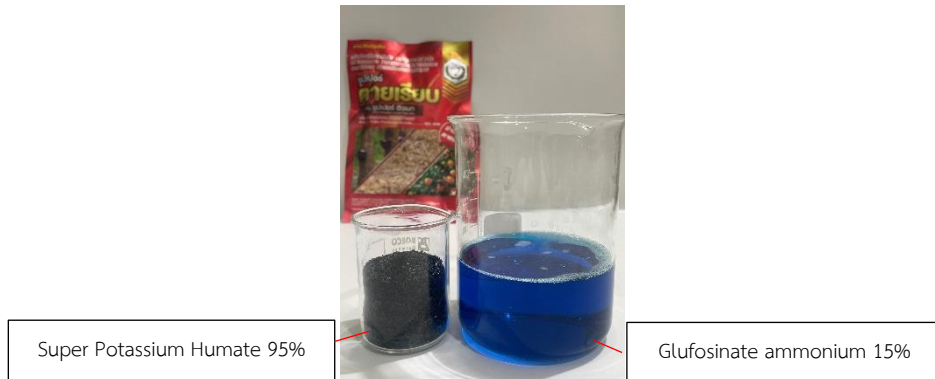


ห้างหุ้นส่วนจำกัด ทีแอนด์เอ็น เคมีเกษตร (T&N AGRICULTURAL CHEMICAL LTD., PART.)

## การเตรียมตัวอย่าง

### 1. Glufosinate ammonium 15% + Super Potassium Humate 95%

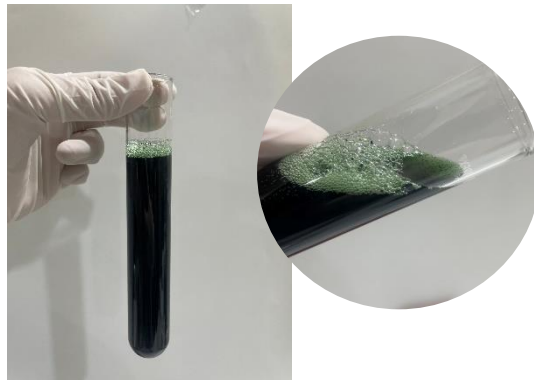
นำสารละลาย Glufosinate ammonium 15% 200 ml ลงในบีกเกอร์ขนาด 500 ml เติม Super Potassium Humate 95% 5 g คนสารละลาย (ซึ่งสารละลายที่ได้จะไม่เป็นเนื้อเดียวกัน (heterogeneous)) นำสารละลายที่ได้มา 25 ml ละลายในน้ำ 1 L นำไปทดลองสเปรย์ลงหญ้าในพื้นที่ 1 x 1 ตารางเมตร โดยฉีดตามแนวยาว



ภาพที่ 1. ตัวอย่างของ Super Potassium Humate 95% และสารละลาย Glufosinate ammonium 15%

Link VDO : การเตรียมตัวอย่าง Glufosinate ammonium 15% + Super Potassium Humate 95%

[1\VDO Preparation of Glufosinate 15% + Potassium Humate 95%.mp4](#)



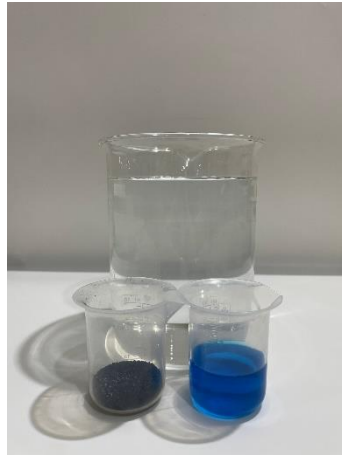
ภาพที่ 2. ลักษณะสีของ Glufosinate ammonium 15% + Super Potassium Humate 95%



ห้างหุ้นส่วนจำกัด ทีแอนด์เอ็น เคมีเกษตร (T&N AGRICULTURAL CHEMICAL LTD., PART.)

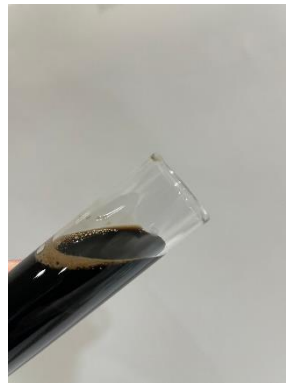
2. Glufosinate ammonium 15% 25 ml : Water 1 L + Super Potassium Humate 95% 5 g

นำสารละลาย Glufosinate ammonium 15% 25 ml เติมลงบีกเกอร์ขนาด 1000 ml ที่มีน้ำ 1 L คนสารละลายในเข้ากัน จากนั้นเติม Super Potassium Humate 95% 5 g คนสารละลายให้เข้ากัน ซึ่งสารละลายที่ได้จะเป็นสีน้ำตาลเป็นเนื้อเดียวกัน (homogeneous) นำสารละลายที่ได้ไปทดลองสเปรย์ลงในพื้นที่ 1 x 1 ตารางเมตร โดยฉีดตามแนวยาว



ภาพที่ 3. ตัวอย่าง Super Potassium Humate 95% และ Glufosinate ammonium 15%

Link VDO : [2\Preparation of Glufosinate 15% 25ml + Water 1 L + Potassium 95% 5 g.mp4](#)



ภาพที่ 4. ลักษณะของ Glufosinate ammonium 15% 25 ml : Water 1 L + Super Potassium Humate 95% 5 g



ห้างหุ้นส่วนจำกัด ทีแอนด์เอ็น เคมีเกษตร (T&N AGRICULTURAL CHEMICAL LTD., PART.)

### 3. การทดลองสเปรย์แยกตัวยา

#### 3.1 Glufosinate ammonium 15% 25 ml : Water 1 L

นำสารละลาย Glufosinate ammonium 15% 25 ml ละลายในน้ำ 1 L โดยนำสารละลาย  
ที่ได้ไปทดลองสเปรย์ลงหญ้าพื้นที่ 1 x 1 ตารางเมตร โดยฉีดตามแนวยาว



ภาพที่ 5. ตัวอย่างของ Glufosinate ammonium 15%

Link VDO : การเตรียมสารละลาย Glufosinate ammonium 15% 25 ml : Water 1 L

[3.1\preparation of Glufosinate ammonium 15% 25 ml + Water 1 L.mp4](#)



ภาพที่ 6. ลักษณะของ Glufosinate ammonium 15% 25 ml : Water 1 L



ห้างหุ้นส่วนจำกัด ทีแอนด์เอ็น เคมีเกษตร (T&N AGRICULTURAL CHEMICAL LTD., PART.)

### 3.2 Super Potassium Humate 95% 5 g : Water 1 L

นำ Super Potassium Humate 95% 5 g ละลายในน้ำ 1 L และนำสารละลายที่ได้ไปทดลองสเปรย์ลงหญ้าพื้นที่ 1 x 1 ตารางเมตร โดยฉีดตามแนวยาว



ภาพที่ 7. ตัวอย่าง Super Potassium Humate 5 g : Water 1 L

Link VDO : การเตรียมสารตัวอย่าง Super Potassium Humate 5 g : Water 1 L

[3.2\Preparation of Super Potassium Humate 5 g + Water 1 L.mp4](#)



ภาพที่ 8. ลักษณะของสารละลาย Super Potassium Humate 5 g : Water 1 L

4. การทดลองโดยการสเปรย์ซ้ำ (Glufosinate ammonium 15% และซ้ำด้วย Super Potassium Humate 95%)

วันที่หนึ่งนำสารละลาย Glufosinate ammonium 15% 25 ml ละลายในน้ำ 1 L โดยนำสารละลายที่ได้ไปทดลองสเปรย์ลงหญ้าพื้นที่ 1 x 1 ตารางเมตร โดยฉีดตามแนวยาว และในวันที่สองนำสารละลายของ Super Potassium Humate 95% 5 g ที่ละลายในน้ำ 1 L มาสเปรย์ซ้ำลงในพื้นที่ที่ได้สเปรย์ตัว Glufosinate ammonium 15% ก่อนหน้านี้



ห้างหุ้นส่วนจำกัด ทีแอนด์เอ็น เคมีเกษตร (T&N AGRICULTURAL CHEMICAL LTD., PART.)

5. การทดลองโดยการสเปรย์ซ้ำ (Super Potassium Humate 95% และซ้ำด้วย Glufosinate ammonium 15%)

วันที่หนึ่งนำสารละลายของ Super Potassium Humate 95% 5 g ที่ละลายในน้ำ 1 L ไปทดลองสเปรย์ลงหญ้าพื้นที่ 1 x 1 ตารางเมตร โดยฉีดตามแนวยาว และในวันที่สองนำสารละลาย Glufosinate ammonium 15% 25 ml ที่ละลายในน้ำ 1 L มาสเปรย์ซ้ำลงในพื้นที่ที่ได้สเปรย์ตัว Super Potassium Humate 95% ก่อนหน้านี้